



GREEN GYPSUM BLOCK

BR防潮石膏磚

環境永續 綠能環保





BR 防潮石膏磚





GREEN GYPSUM BLOCK

防潮石膏磚起源於歐洲，超過百年歷史，為國際歐盟認證的綠色環保材質。

BR防潮石膏磚由臺灣企業和佳有限公司投資，於泰國設廠製造，並銷售於泰國、台灣、香港、澳門、新加坡、馬來西亞、越南等地區。

相較於傳統的紅磚、白磚、輕隔間、灌漿牆等隔間牆的作法及功能性的缺點，BR防潮石膏磚具有**隔音、防火、無毒、防潮、紮實、高吊掛力、耐震、不龜裂、可回收**等特性，是室內隔間牆的好建材。石膏磚延續傳統建築紅磚砌作方式，除施工快速便捷外，更透過磚體四周卡榫接合、並使用石膏磚專用黏著劑及結構錨定鐵件，讓石膏磚牆體具有抗剪、抗震及有效預防牆面龜裂的能力；同時能調節室內空氣中的溫度及濕度，具有恆溫恆濕的功能。

BR防潮石膏磚是更值得建築業及裝潢業多了解及使用之隔間建材。





超薄實心廚房、
衛浴間專用

90mm厚的牆體更薄
提供更多的使用空間，
是廚房、衛浴間理想的
隔牆材料。實心牆體具
有更好的吊掛力及抗
滲性。

BR 防潮石膏磚產品特性

台灣位於地震帶上、多雨潮濕的天氣是我們這片土地的特色。

您是否因為台灣地震頻繁、多雨潮濕的環境而擔心您的居家安全？

這些自然災害可能嚴重損害您的家。

為創造面對災害時依然安全的環境，BR防潮石膏磚是您的理想之選。

因為它擁有卓越的防潮能力，能夠抵抗多雨季節帶來的問題。

不僅如此，BR防潮石膏磚還具有優越的抗震性，可減輕地震造成的損害。

保護您的家，保護您的家人。不要讓天災帶來的風險威脅到您的幸福生活。

超強防潮性

台灣因多雨潮濕，部分室內牆壁容易產生壁癌或發霉，但其實可以從根本去預防。

BR防潮石膏磚選擇添加英國品牌環保型水性防水劑，可以調節空氣濕度，讓室內保持舒適乾燥，大幅降低發生牆壁發霉的問題。



高效隔音商業空間 最佳方案

石膏磚廣泛應用於商業建築，
例如辦公室、商場、餐廳、酒店等場所，
可以劃分出不同功能區域，
同時提供隔音和防火的保護。

採中空及實心設計，隔絕噪音與隔熱

石膏磚採用中空及實心設計，可有效阻隔聲音傳導，進而達到良好的隔音效果。此外，中空設計也能有效隔絕溫度傳遞，可以讓室內維持涼爽舒適外，也能減少能源浪費。

施工快速質地輕盈，舊建物承重不擔心

灌漿牆及紅磚砌造隔間牆的施工過程中，工班須進場2、3次才能完成作業，但石膏磚牆的施工只需進場1次便能完全施作完畢。而切割磚體只需用木工工法，不管施作、配管都方便且節省時間。此外，石膏磚的重量比紅磚及灌漿牆來得輕，因此即便是舊建築，結構承載也不用擔心。

耐重可吊掛，空間規劃更便利

一般輕質隔間牆雖能方便分隔室內空間，僅能吊掛低於35公斤的重物。然而石膏磚在灌注製作時，便以高密度磚體做為設計，多了耐釘掛之功效，還可以抗衝擊。

*使用粗牙木螺絲鎖固，單點掛重可達80公斤。

*使用塑膠膨脹套打入牆體，

再使用梅花釘鎖固，單點掛重可達200公斤。

防火安全耐燃一級

BR防潮石膏磚不但防潮，耐火性也好。石膏磚的化學式含2個結晶水，約佔總重21%。平時穩定存在石膏內，遇到高溫時，結晶水能迅速擴散到牆體表面的空氣中，進而在牆體表面形成一層「水氣膜」。該「水氣膜」既可降低牆體材料表面的溫度，又能起到隔離氧氣的作用，以阻止和延緩牆體和建築物進一步的燃燒。因此這種結晶水在德國被稱「滅火水」，防火性能可達3個小時。

BR防潮石膏磚，就像是一張隱形盾牌，
給予居住空間的全方位保護。
這面牆的背後，是我們對您家的關愛與用心。
我們承諾給您最穩固的安全感，
為您和家人創造一個最好的避風港。

BR 防潮石膏磚產品規格

品名	GB09 實心磚	
尺寸	40 x 60 公分	
厚度	9 公分	
重量	20 ± 5% 公斤	
抗彎	最小平均破斷荷重 3.0kN	*TAF認證*
符合台灣BS12859 石膏磚法規		

品名	GB10 空心磚	
尺寸	40 x 60 公分	
厚度	10 公分	
重量	20 ± 5% 公斤	
抗彎	最小平均破斷荷重 4.0kN	*TAF認證*
符合台灣BS12859 石膏磚法規		

品名	GB11 空心磚	
尺寸	40 x 60 公分	
厚度	11 公分	
重量	20 ± 5% 公斤	
抗彎	最小平均破斷荷重 4.0kN	*TAF認證*
符合台灣BS12859 石膏磚法規		

品名	GB15 空心磚	
尺寸	30 x 60 公分	
厚度	15 公分	
重量	20 ± 5% 公斤	
抗彎	最小平均破斷荷重 5.0kN	*TAF認證*
符合台灣BS12859 石膏磚法規		

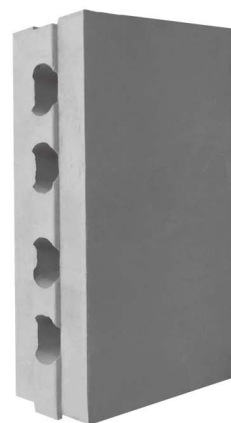
試驗項目	品質(符合台灣BS12859 石膏磚法規 *須具有TAF認證*)
表面積質量	不得超過標稱5%以上
含水量	≤8%
尺寸量測	長度±5mm 寬度±2mm
吸水性容量	H2 : ≤5%
pH	標準 6.5 ~ 10.5
乾密度	950 kg/m ³ ± 50 kg/m ³



9cm實心



11cm空心



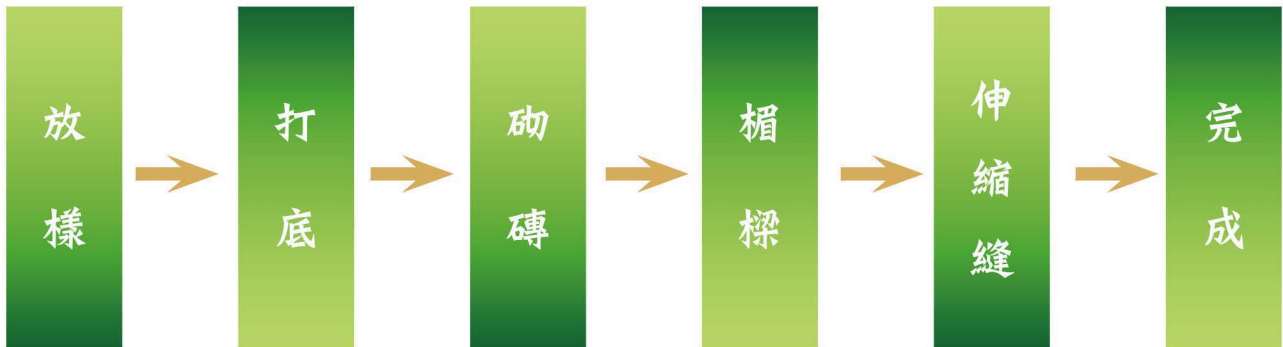
15cm空心

BR 防潮石膏磚競爭優勢分析比較



品名	BR 防潮石膏磚	ALC 輕質磚	乾式輕隔間牆	保麗龍灌漿牆	傳統紅磚
組成	實心磚 / 空心磚 + 黏著劑	實心磚 + 黏著劑	骨架 + 岩棉 + 板材	骨架 + 板材 + 保麗龍灌漿	紅磚 + 水泥 + 砂
厚度	9 ~ 15 cm	10 ~ 15 cm	9 ~ 15 cm	9 ~ 15 cm	11 ~ 15 cm
重量	80 ~ 120 kg/m ²	50 ~ 90 kg/m ²	45 ~ 60 kg/m ²	80 ~ 150 kg/m ²	270 kg/m ²
施工速度	15~20m ² / 8小時	15~20m ² 人 / 8小時	20~30m ² 人 / 8小時	8~10m ² 人 / 8小時	7~10m ² 人 / 8小時
隔音	44 ~ 60 (dB STC)	28 ~ 35 (dB STC)	35 ~ 50 (dB STC)	36 ~ 42 (dB STC)	40 ~ 48 (dB STC)
水電配管	管路確認後切割開槽回填，不易開裂	管路確認後切割開槽回填，仍易開裂	需配合輕隔間預埋	需配合輕隔間預埋	管路確認事後敲鑿
牆面批土	牆面光滑 僅需簡易2-3道批土整平即可打磨平整，噴塗面漆	牆面粗糙 須厚批多道整平批土 工序繁雜	板材全面批土 3至4道 才可上漆	板材全面批土 3至4道 才可上漆	須水泥砂漿粉刷 會有壁癌問題
浴廁防水性能	防水簡易施作 即可貼磁磚	磚面容易吸水 造成防水失敗 須做止水墩	浴廁防水 失敗率高 須做止水墩	浴廁防水 失敗率高 須做止水墩	防水效果一般
牆面接縫處理方式	磚體四周卡榫設計 黏著不開裂	磚體密度低 四面平接黏著 易開裂	板材面接縫需填 AB膠黏貼網帶 批土需4次 縫隙易龜裂	板材面接縫需填 AB膠黏貼網帶 批土需4次 縫隙易龜裂	細底粉光 牆面易產生 雞爪龜裂
清運成本	施工快速 工地乾淨 可降低清運成本	施工快速 工地乾淨 可降低清運成本	施工工序繁雜 易製造粉塵	工序繁雜 包裝廢棄料多 增加清運成本	工地髒亂廢料多 管理不易
品質管制	模具製磚 尺寸精準表面平整	發泡後線切割 易出現尺寸偏差	板材易吸水受潮	板材及灌漿材 施工品質不一	傳統工廠生產 品質較難控制
防火時效	3 小時	2 小時	1 ~ 2 小時	2 小時	無時效
掛重表現	配合五金單點掛重 65~200kg	釘掛較差需使用 膨脹螺絲特殊配件	釘掛不佳 板材內襯需補強	需預先配合 吊掛補強 單點掛重 60 ~ 100kg	有各式吊掛釘具 單點掛重 100kg
施工方式	乾式	乾式	乾式	濕式	濕式
施工環境	粉塵少 無汙染	粉塵少 無汙染	粉塵多 易造成環境汙染	粉塵多 易造成環境汙染	粉塵多 易造成環境汙染

BR 防潮石膏磚施工流程



放樣線/隔間放樣線位置核對



起底磚校正



特製鍍鋅加厚L型鐵件補強



牆面垂直校正



同材質石膏楣樑架設



伸縮縫填實



使用B2阻燃型發泡劑或水泥砂漿填縫

牆面接縫填實



牆面接縫使用黏著劑修飾填平

牆體完成



大型建案挑高隔間



挑高六米以上結構柱補強施工



室內分戶牆/分間牆牆體



地下室護壁

BR 防潮石膏磚其他工序

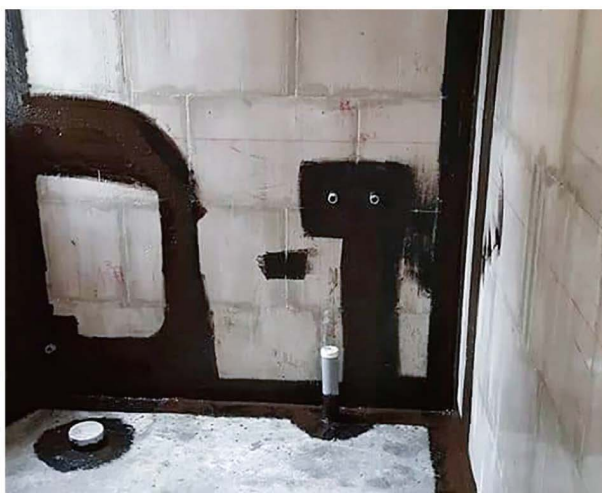
水電配管工程



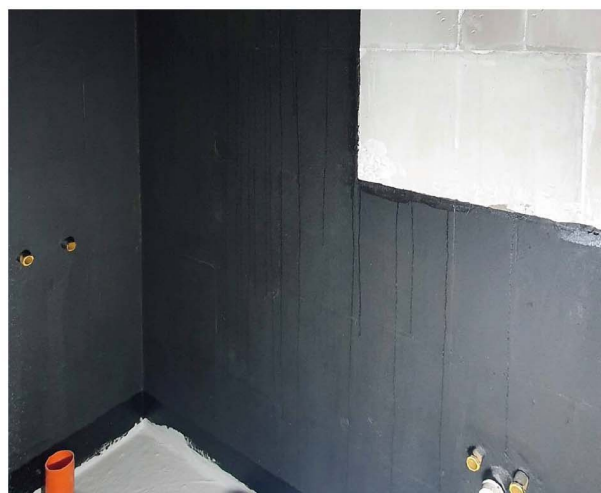
水電切管溝配電工程(需先劃線放樣再切管溝)



水泥砂漿管路回填



廁所防水膜施作1

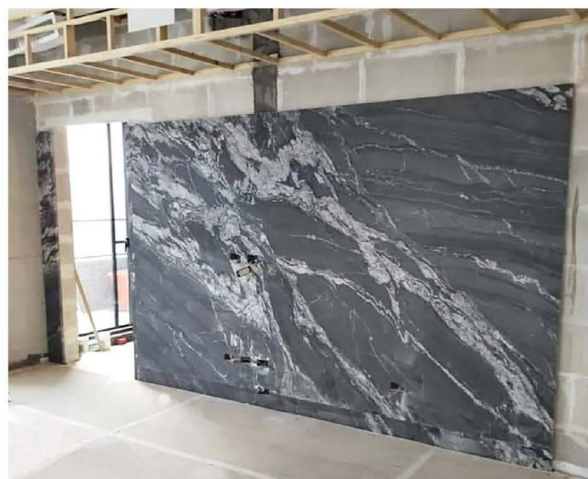


廁所防水膜施作2

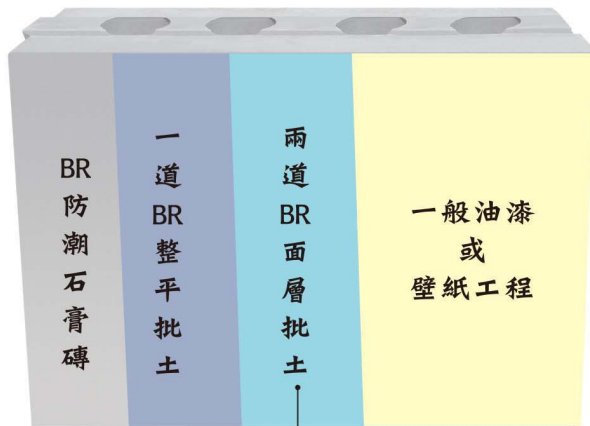
浴室貼磚



客廳黏貼大板磚

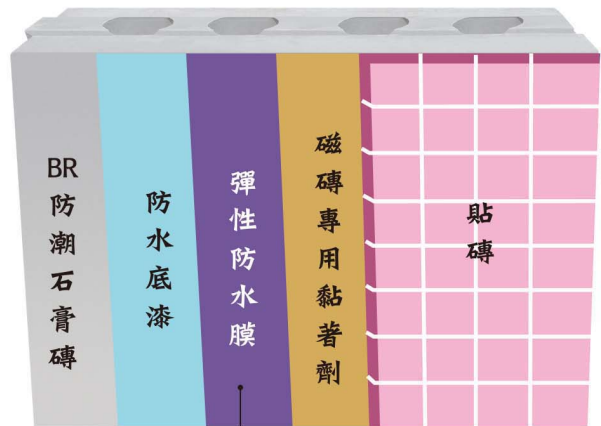


批土油漆示意圖



全面透批兩道BR面層批土，批土厚度建議蓋過原磚面

防水貼磚示意圖

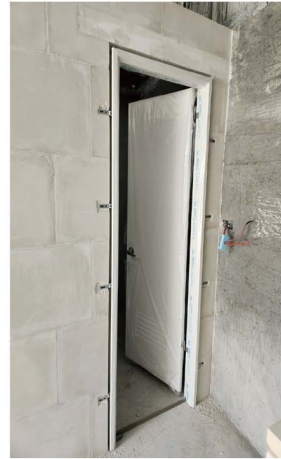


建議塗佈兩道以上

立門框



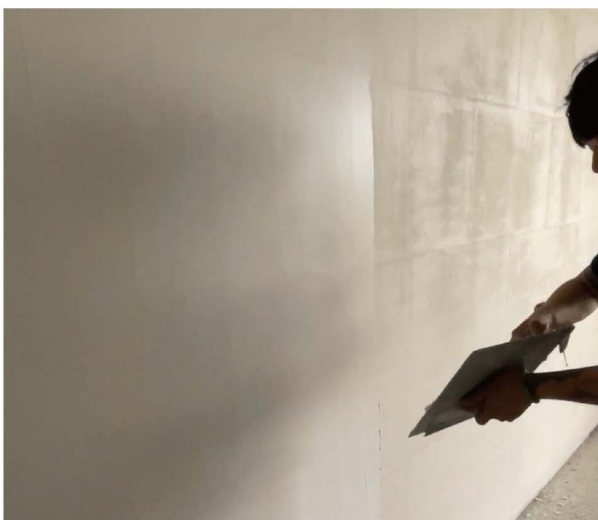
後置玄關門



後置浴廁塑鋼門



批土



批土工法1
(使用BR整平批土只需透批一道，再兩道BR面層批土，即可打磨上漆)



批土工法2
(使用市售三陽/雙喜批土，須先接縫處進行兩道批土，再全牆面透批兩道，即可打磨上漆)



BR 防潮石膏磚相關產品

防潮石膏磚專用
黏著劑



防潮石膏磚
起底墊層防水砂漿



防潮石膏磚
牆面整平批土



防潮石膏磚牆面
高分子面層批土



防潮石膏磚專用
打底防水粉



管路刨溝機



樓板伸縮縫
專用PU發泡劑



特製鍍鋅
加厚 L 型鐵件



石膏製相樑



工程實績



林口紐約時上



禾林建設
禾林山知間

仁發喜悅



花蓮年代飯店



家悅美學

達永建設
達永春嶺



禾林建設
禾林 Rich one 2.0



合環永新



大耀首賦

工程實績

工程名稱	工程項目	承攬年度	數量	地址
國防部軍備局生產製造中心第二0二廠光旭暨再連營舍整修工程	9公分石膏磚	105年	3000	宜蘭礁溪-員山
達永建設中和捷連段399地號新建工程	11、15公分石膏磚	105年	2000	新北市中和區
104年度鹿谷鄉瑞田社區活動中心	9公分石膏磚	105年	1500	南投縣鹿谷鄉
東二區整修工程-202生產製造中心	9公分石膏磚	106年	2500	台北市南港區
臺北醫學大樓玻璃屋新建工程案	9公分石膏磚	106年	1500	台北市醫學大樓
世新大學傳播大樓裝修工程	9公分石膏磚	106年	1500	台北市文山區
華梵大學學生宿舍案	9公分石膏磚	106年	1500	華梵大學
禾林三聖段新建工程	9、15公分石膏磚	107年	6000	桃園市桃園區
臺北市警察局警用無線電系統汰換建置案-裝修工程	9公分石膏磚	107年	2500	台北市竹子山、南港山、市警大
桃園市龜山區精忠段護理之家新建工程	10公分石膏磚	108年	2000	桃園市龜山區
紐約時上新建工程	9公分石膏磚	108年	1500	桃園市龜山區
癌醫中心醫院醫護宿舍整修工程	9公分石膏磚	108年	1500	台北市大安區
新北市新店區永新街新建工程	9公分石膏磚	109年	6000	新北市新店區
禾林RICH-ONE二期新建工程	9公分石膏磚	109年	6000	桃園市中壢區
金門萬事利建設	9、11公分石膏磚	109年	2000	金門
家童居住環境及生活設施改善計畫(第二期)工程	9公分石膏磚	109年	2000	桃園市蘆竹區
臺灣臺北地方法院貴陽街辦公室廳舍搬遷整修工程採購案	9公分石膏磚	109年	2000	台北市貴陽街
皓宇建設-北區文正段82-1地號新建工程	9+11公分石膏磚-分戶牆	109年	1500	台中市北區
日出香榭大樓新建工程	9公分石膏磚	110年	6000	花蓮市
合環LANDMARK	9公分石膏磚	111年	60000	新北市新店區
新北市政府捷運工程局 三鶯線捷運系統計畫統包工程	11公分、15公分石膏磚	111年	20000	新北市鶯歌區
晁邦麗景 / 晁邦麗緻	9公分石膏磚	111年	9000	花蓮縣吉安鄉
家悅美學	9公分石膏磚 15公分-分戶牆	111年	5000	新北市林口區
大耀首賦	9公分石膏磚	111年	4500	桃園市
築馨園	9公分石膏磚	111年	3800	新北市金山區
富里鄉中平段新建工程	9公分石膏磚	111年	3000	花蓮富里
桃園戶政事務所增建工程	9公分石膏磚	111年	2800	桃園市桃園區公所
三重區正義綻住宅新建工程	9公分石膏磚	111年	1500	新北市三重區
三重區花園綻住宅新建工程	9公分石膏磚	111年	1500	新北市三重區
水溪靶場綜合大樓新建統包工程	11公分石膏磚	111年	1500	嘉義縣
佳冬營區新建統包工程	11公分石膏磚	111年	1500	屏東縣
法務部矯正署臺東監獄職場教保中心室內裝修工程	11公分石膏磚	111年	1500	台東縣
新祐景然	9公分石膏磚	112年	7000	新竹市香山區
八德營區	9公分石膏磚	112年	13500	桃園市八德區
雅朵花園	9公分石膏磚	112年	5000	新北市新莊區
樂活京璽健康智慧宅新建工程	11公分石膏磚	112年	5000	宜蘭縣壯圍鄉
富林段784地號等三筆新建工程	9公分石膏磚	112年	2000	新竹縣富林段
金寶隆宜蘭市進士一段住宅新建工程	9公分石膏磚	112年	2000	宜蘭縣宜蘭市
南街双喜	9公分石膏磚	112年	2000	新北市汐止區
寬居二期	9公分石膏磚	112年	2000	宜蘭縣宜蘭市
田單營區新建統包工程	10公分石膏磚	112年	1500	高雄市

BR 防潮石膏磚施工工法

<p>尺寸說明</p>	<p>牆立面圖</p>	<p>牆側面圖</p>	<p>與RC樓板接合 剖面圖</p>
<p>與RC牆接合圖</p>	<p>與樑柱接縫 示意圖</p>	<p>L型轉角立面圖(交丁)</p>	<p>L型轉角剖面圖</p>
			<p>木門框規格尺寸: 內框 10.5cm寬 深度 1cm</p>
<p>T型轉角剖面圖(交丁)</p>	<p>T型轉角立面圖</p>	<p>門框上方楣樑施作圖</p>	<p>與木門框固定圖一</p>
<p>與木門框固定圖二</p>	<p>門框先立固定圖</p>	<p>門框後立固定圖(工法一)</p>	<p>門框後立固定圖(工法二)</p>
<p>與上樓板接合 示意圖</p>	<p>接縫補土示意圖(非屬本工程)</p>	<p>補強 示意圖</p>	<p>補強 示意圖(二)</p>
		<p>備註: 單牆長度如超過6M,需加 結構柱, 以增加強度 單牆高度如超過4M,需加 結構樑, 以增加強度</p>	
<p>浴室器具吊掛</p>	<p>水電管線配置</p>	<p>補強 示意圖</p>	<p>補強 示意圖(二)</p>

本型錄中的產品及相關圖片版權為和佳有限公司所有 侵犯必究

消耗最少地球能源及資源，
製造最少廢棄物，促進永續發展，
與地球環境共生共榮。



CENTURY **TECHNOLOGY** GERMANY